

# Compte rendu de la Commission Cantine

Mardi 23 janvier 2018, La Neuville-Roy 18h30

Présents : Mesdames Bastin, Bergeron, Moerecant, Gourdain, Delattre, Ducastel, Mebrek et Jeko

Messieurs Delattre, Houpy et Lesueur

Absents excusés :

Madame Pauline Gourdain remplace Madame Virely pour la SAGERE.

Monsieur Lesueur souhaite la bienvenue aux nouveaux parents d'élèves.

## Objet de cette commission

Etablir une démarche qualité autour des repas et du service (suivi des propositions, problématiques rencontrées...)

Les personnes autour de la table doivent adopter une démarche constructive et positive en gardant l'intérêt commun.

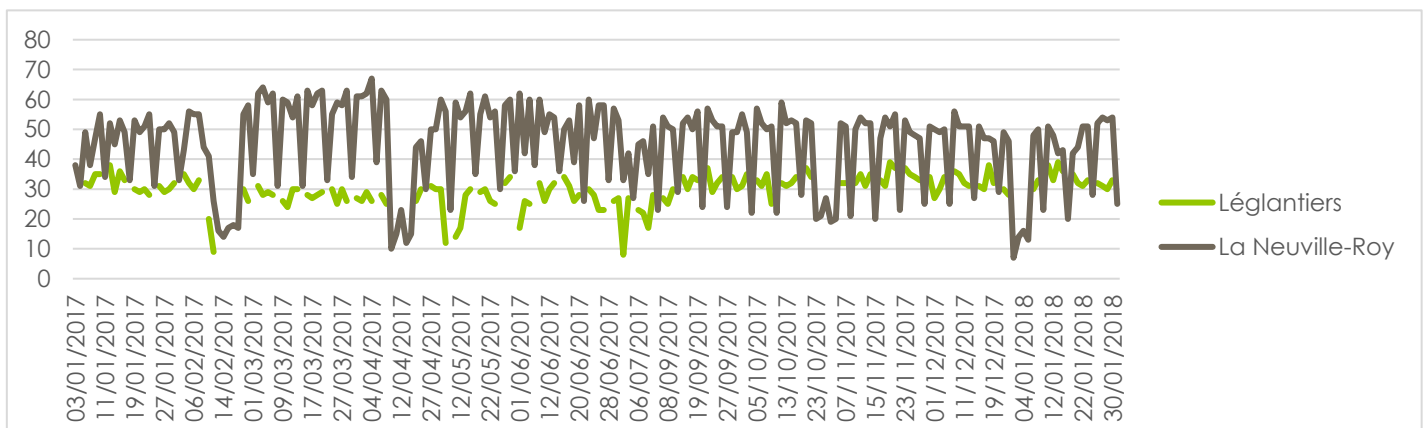
Visite de la DDCS le 3 janvier. Monsieur Mollet a audité la structure

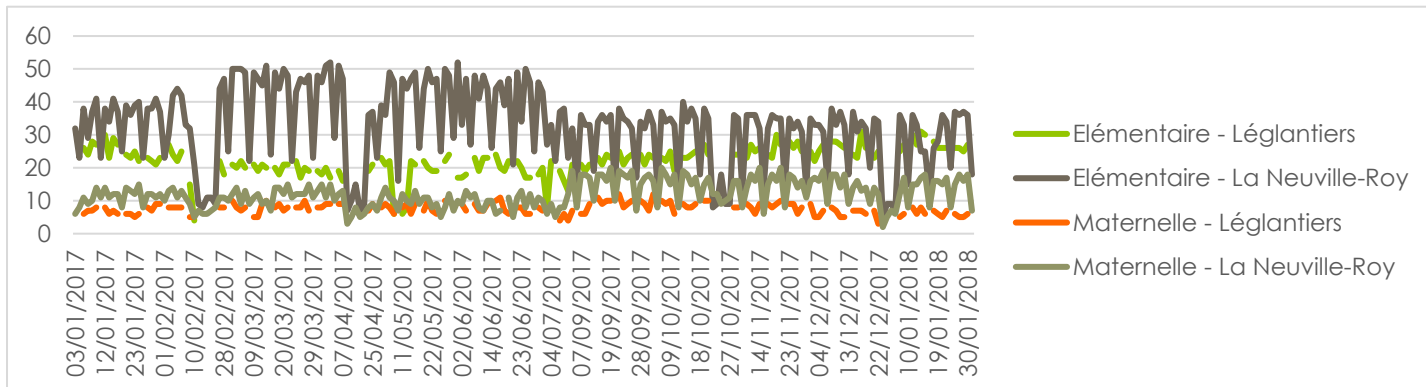
### 1. Organisation et Fonctionnement

#### a. Fréquentation (nbre d'enfants accueillis par midi)

Fermeture d'une classe à Montiers à la rentrée 2017, la classe de Mme Delacourt (8-9 enfants) déjeune à La Neuville-Roy et celle de Mme Cauwenberghs (12-15 enfants) à Légiantiers.

Pas d'augmentation notable suite au passage à 4 jours, mais nette augmentation des maternelles





Organisation différente pour les enfants qui repartent en bus à La Neuville-Roy avec une table pour les petits, une table pour les enfants prenant le bus

### b. Hygiène

Suivi du plan d'actions suite formation HACCP (février 2017). 18 actions définies. Au 01/01/2018, reste 5 actions non soldées

	La Neuville-Roy		Léglantiers		Action	Date prévue
Absence de bois et de rouille	X			X	Cales en bois sous le lave-vaisselle Demander à la mairie de remplacer les cales de bois	31/05/2017
Présence d'un plan de nettoyage adéquat	X	Actualisé ce jour, Impossible d'afficher (salle des fêtes)		X	Afficher plan de nettoyage	31/05/2017
Présence d'un planning de nettoyage correctement rempli	X		X		Planning de nettoyage de la Neuville Roy Mettre à jour le planning	31/05/2017
Vestiaires réservés au personnel		X		X	Demander à LNR de libérer vestiaires	31/05/2017
Présence de trousse de secours		X		X	Rien pour le personnel Confectionner trousse à Pharmacie	31/05/2017

### c. Locaux RAS

### d. Personnel

Isabelle Prevost et Géraldine Coudeville ont pris le rôle d'ATSEM à La Neuville-Roy et sont présentes sur le temps du midi à La Neuville-Roy.

Marina Bocquet est présente à Léglantiers avec Nathalie Jeko.

Ce qui fait

6 personnes présentes le midi à LNR

3 personnes présentes le midi à LEG

### e. Durée pause méridienne

Réduction de 15 minutes, suite au passage à 4 jours. Point qui a suscité quelques craintes pour les parents. Mais l'organisation a été revue et permet de servir tout le repas correctement pour chaque enfant.

### f. Facturation SAGERE

Révision des prix en septembre 2017. Pas de révision des prix pour les familles.

### g. Matériel à commander

Refaire un inventaire et une liste du matériel manquant => Action N Jeko et I Bastin  
Livraison des glacières individuelles par la SAGERE pour les pique-niques.

### 2. Projet d'Accueil Individualisé (PAI)

La Fiche Sanitaire a été intégrée sur le site du péri de façon dématérialisée.

17		LARSONNIER Emma	
	F	2007-10-01	CM2
	Allergie alimentaire pour Emma à la crevette ce qui		
	entraîne des vomissements		
<small>2017-08-27</small>			

3 enfants sous PAI (allergie Chocolat, œuf, diabète)

### 3. Etude des Menus

a. Quantité dans l'assiette  
Satisfaisante, peu de gaspillage

b. Qualité

Satisfaisante, produit bio très bon

Complicé pour les fruits, (Kiwi en septembre), Madame Gourdain nous explique le process d'approvisionnement des fruits, les fruits sont gardés au frais et goûtés la veille de la livraison.

Malgré cela, nous avons régulièrement des fruits pas mûrs et/ou abîmés (clémentines, kakis)

Poissons : changement de fournisseurs en octobre 2017. Pas de remonté

Gras sur la viande début septembre (5/09 19/09)

Toujours bien faire remonter à Mme Gourdain les réclamations.

Question posée sur la présence de viande trop souvent les midis, pourquoi ne pas faire des repas végétariens ?

Changement du barquettage de 8 pers à 10pers, pas l'idéal pour le transport et le service. Décision aurait dû être validée par Mme Gourdain, demande de revenir à la barquette de 8 pers.=> Action P Gourdain

c. Introduction de produits locaux

Reconduite des 2 fournisseurs de pain pour la rentrée 2017-2018 à savoir Proxi le lundi et la boulangerie CARON de St Just en Chaussée les autres jours. Différence de qualité entre les 2 fournisseurs (préférence pour le pain Proxi, à confirmer) => Action T. Lesueur

d. Animations

Le programme d'animation 2017/2018 n'a pas été diffusé (guide, fichier format PDF)=> Action P Gourdain

Une action lancée fin avril 2017 en test permettait aux anciens (>65ans) de venir déjeuner à la cantine 1 fois par mois

Une personne le 7 juin. Personne ravie.

Le repas est facturé 5.5€ comme aux familles, les communes peuvent prendre en charge cette somme si elle le souhaite.

Action à relancer, un mercredi par mois, calendrier à définir => Action T Lesueur  
Ci-joint la com' qui avait été faite



## Les enfants accueillent leurs aînés à la cantine

**Le Syndicat Scolaire ouvre les portes de la cantine scolaire !!**

Cette initiative pensée lors de la Commission Cantine vise à créer un lien intergénérationnel dans nos communes.

Nous invitons les personnes de plus de 65ans des communes de La Neuville-Roy, Montiers, Léglantiers, Pronleroy et Wacquemoulin à venir partager le repas servi à la cantine avec les enfants du RPI Les Hirondelles.

Trois dates sont programmées cette année, si l'expérience est concluante, elle sera reconduite l'année prochaine dès le mois de septembre.



Inscription une semaine à l'avance auprès du service périscolaire (07 70 46 81 72 - 06 23 17 58 28)  
Prix du repas : 5,5 € à payer par chèque à l'ordre du Trésor Public

Salle des Fêtes de La Neuville-Roy de 12h à 13h30  
8 places disponibles

### **Mercredi 10 mai**

Croustillants de Poulet panés  
Purée à la muscade

### **Mercredi 7 juin**

Steack haché sauce échantlotte  
Coquillettes

### **Mercredi 5 juillet**

Chipolatas  
Petits pois à l'étuvée

#### e. Amélioration continue

Un programme de tri et la valorisation des déchets (compostage) : Sera mis en place avec le Jardin à LNR => Action A Gambier

Les barquettes servant à livrer les plats sont réutilisés par les écoles, le péri, les services techniques des mairies...

Etude par la SAGERE d'une barquette en carton, pour le recyclage.

#### 4. Goûters

Servi dans les accueils périscolaires à la sortie de classe.

-Produits

Utilisation du pain du midi avec fromage, confiture  
Gâteaux individuels  
Fruits

-Boissons

Eau + sirop servi dans des gobelets  
Chocolat chaud en hiver pendant les vacances.

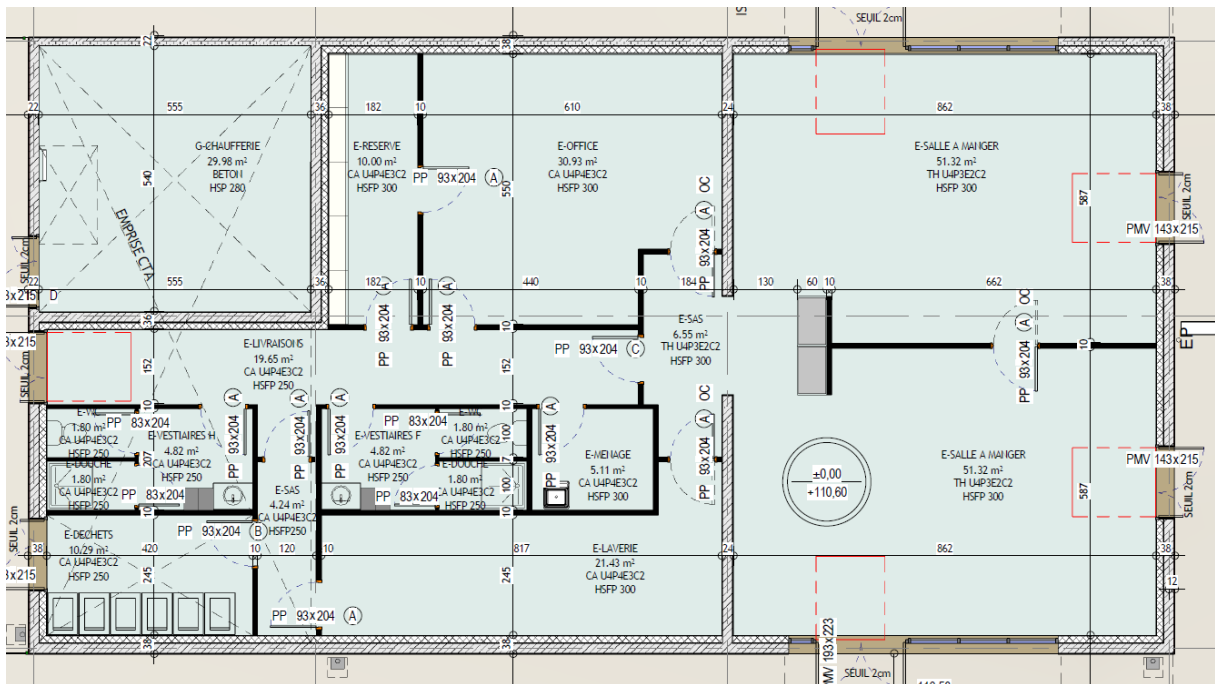
Conseil nutritionnel d'avoir un produit laitier au goûter

## 5. Saturation cantine

Fréquentation en augmentation à suivre

## 6. Etude RPC

Les architectes ont sollicité la société SAGERE pour l'organisation des locaux, un travail est encore en cours pour les équipements



2 salles de restauration de 50m<sup>2</sup>, élémentaires et primaires

2 décorations différentes

Fontaines à eau dans chaque salle

## 7. Mobilier

Une réflexion est ouverte sur le mobilier, Monsieur Lesueur a récupéré les catalogues de mobilier Bureau60.

Après consultation, il en ressort

Tables plutôt rectangle, 3 hauteurs fixes (petit, moyen, grand)

Prévoir dans la partie élémentaire, poubelles pour vider et trier son assiette



**Prochaine commission : Mardi 22 mai 2018**